

КНОПКИ ТАКОВЫЕ

ТЕХНИЧЕСКИЕ ХАРАКТЕРИСТИКИ

Рабочее напряжение:12 В
 Предел. напряж.: ..250 В перем. тока в теч. 1 мин.

Сопротивление изоляции:100 МОм
 Диапазон рабочих температур:-25...+70°C

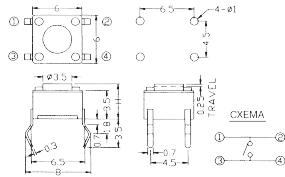
Сопротивление контактов:0.1 Ом
 Рабочий ток:0.05 А

TS-A1PS-130

h=4.3 мм

TS-A2PS-130

h=5 мм



TS-A3PG-130

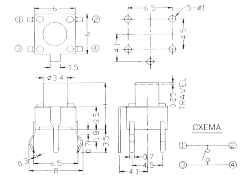
h=7 мм

TS-A4PG-130

h=9.5 мм

TS-A6PG-130

h=13 мм



TS-A3PS-130

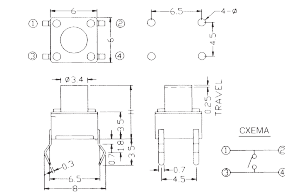
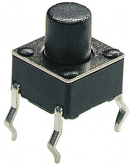
h=7 мм

TS-A4PS-130

h=9.5 мм

TS-A6PS-130

h=13 мм

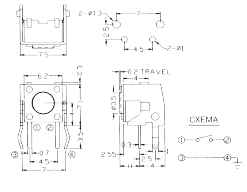


TS-A1PV-130

h=3.2 мм

TS-A2PV-130

h=5 мм

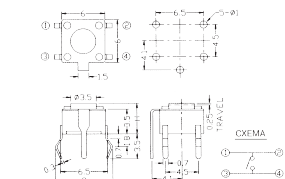


TS-A1PG-130

h=4.3 мм

TS-A2PG-130

h=5 мм



TS-A3PV-130

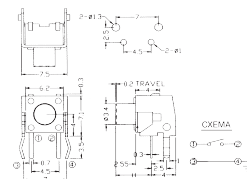
h=7 мм

TS-A4PV-130

h=9.5 мм

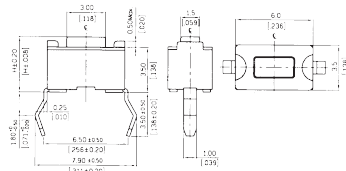
TS-A6PV-130

h=12 мм



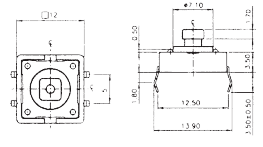
DTS-32

h=5.0 мм



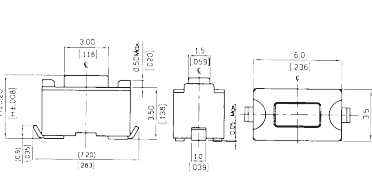
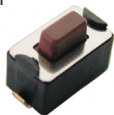
DTS-24N

h=7 мм



DTSM-32

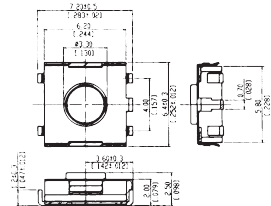
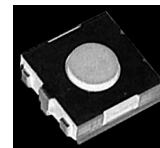
h=5.0 мм



DTSG-61K

h=2.5 мм

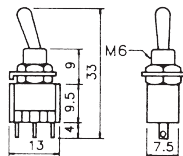
с заземлением



ТУМБЛЕРЫ

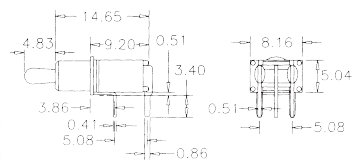
SS-309

ON-OFF
 250 В, 3 А
 (SPDT)*



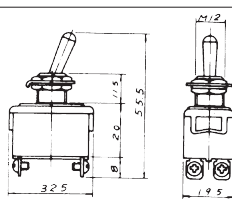
DS-61

ON-OFF
 120 В, 3 А
 (SPDT)*



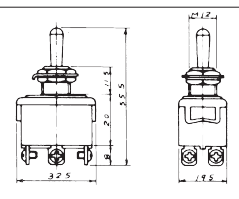
SS-309-3W

ON-OFF-ON
 250 В, 3 А
 (SPDT)*



SS-322-3W

ON-OFF-ON
 250 В, 10 А
 (DPDT)*



* SP-DT 1.SP - одна контактная группа. ST - размыкающая или замыкающая контактная группа
 1 2 DP - две контактные группы DT - переключающая контактная группа