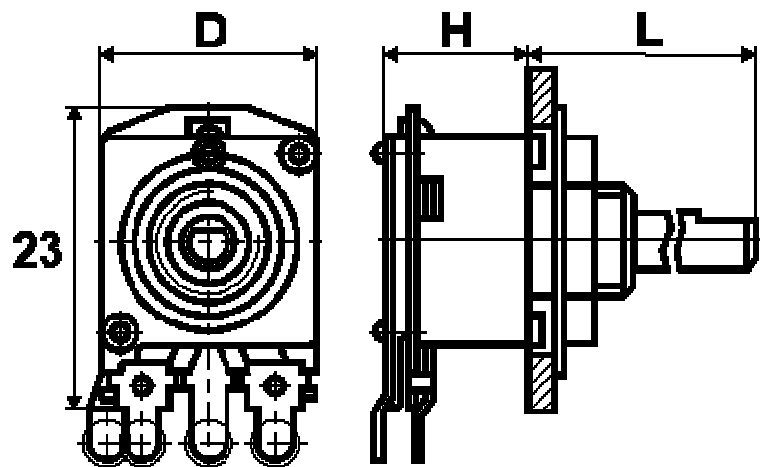


РЕГУЛИРОВОЧНЫЕ СПЗ-33



Назначение:

Резисторы регулировочные однооборотные с круговым перемещением подвижной системы предназначены для работы в цепях постоянного и переменного тока, для навесного и печатного монтажа.

В зависимости от конструкции резисторы изготавливают 27 видов.

Сдвоенные и счетверенные резисторы изготавливают с номинальной мощностью, номинальным сопротивлением и функциональной характеристикой, соответствующими указанным значениям поочередно с 1-го по 4-й резистор (начиная со стороны вала).

Конструкция резисторов		Резисторы без дополнительных отводов	Резисторы с дополнительными отводами от угла поворота подвижной системы		
			1/3 и 2/3	1/3	2/3
Одинарные	с выкл., без фиксации	СПЗ-33-20	СПЗ-33-21	-	-
	без фиксации	СПЗ-33-32 СПЗ-33-42	СПЗ-33-34	-	СПЗ-33-35
	с перекл., с фиксацией	СПЗ-33-36	-	-	-
	с перекл., без фиксации	СПЗ-33-37	-	-	-
Сдвоенные	с фиксацией	-	-	СПЗ-33-32 СПЗ-33-22a	-
	без фиксации	СПЗ-33-23 СПЗ-33-23a СПЗ-33-43	СПЗ-33-25 СПЗ-33-25a	СПЗ-33-24	-

	с выкл., без фиксации	-	СПЗ-33-38	-	-
	с концентрическими валами, без фиксации	-	СПЗ-33-39	-	-
	с концентрическими валами, с выкл., без фиксации	-	СПЗ-33-40	-	-
Счетверенные	без фиксации	СПЗ-33-33	СПЗ-33-28	-	-
	с выкл.,	-	-	СПЗ-33-29	-
	с концентрическими валами, с	СПЗ-33-30	СПЗ-33-40	-	-

Тип резистора	Высота Н, мм	Размер от монтажной плоскости до конца вала L, мм	Вид конца вала	Масса, г
СПЗ-33-20 СПЗ-33-21	21,5	12,5; 20; 32; 50 20; 32; 50	BC-3 BC-1	20
СПЗ-33-32 СПЗ-33-34 СПЗ-33-35	10	12,5; 20; 32; 50 20; 32; 50	BC-3 BC-1	15
СПЗ-33-42	10	32	BC-2	14,6
СПЗ-33-36 СПЗ-33-37	20	12,5; 20; 32; 50 20; 32; 50	BC-3 BC-1	18
СПЗ-33-22 СПЗ-33-22а	17,6	12,5; 20; 32; 50	BC-3	18
СПЗ-33-23 СПЗ-33-23а СПЗ-33-24 СПЗ-33-25 СПЗ-33-25а	17,6	20; 32; 50	BC-1	18

Тип резистора	Функциональная характеристика	Номинальная мощность, Вт	Диапазон номинальных сопротивлений, Ом
СПЗ-33-20 СПЗ-33-32 СПЗ-33-42	А	0,25	100 - 4,7×10 ⁶
СПЗ-33-20 СПЗ-33-32 СПЗ-33-42	Б, В, С	0,125	1×10 ³ - 2,2×10 ⁶
СПЗ-33-21 СПЗ-33-34 СПЗ-33-35 СПЗ-33-36 СПЗ-33-37	А	0,25	100 - 4,7×10 ⁶
СПЗ-33-21 СПЗ-33-34 СПЗ-33-35	Б	0,125	1×10 ³ - 2,2×10 ⁶

СПЗ-33-39	17,6	12,5; 20; 32; 50 12,5	ВП-1 ВС-3	25
	17,6	20; 32; 50 12,5	ВП-1 ВС-1	25
СПЗ-33-43	17,5	32	ВС-2	17,9
СПЗ-33-26 СПЗ-33-27	27,6	12,5; 20; 32; 50 20; 32; 50	ВС-3 ВС-1	20,9
СПЗ-33-28 СПЗ-33-33	32,9	12,5; 20; 32; 50 20; 32; 50	ВС-3 ВС-1	26,9 26,3
СПЗ-33-29	44,4	12,5; 20; 32; 50 20; 32; 50	ВС-3 ВС-1	30,4
СПЗ-33-30	44,4	12,5; 20; 32; 50 12,5	ВС-1 ВС-3	30,4
СПЗ-33-31	44,4	20; 32; 50 12,5	ВП-1 ВС-1	30,4
СПЗ-33-44	44,4	32 12,5	ВП-1 ВС-2	31,5
СПЗ-33-38	29	12,5; 20; 32; 50 20; 32; 50	ВС-1 ВС-3	22,2
СПЗ-33-40	29	12,5; 20; 32; 50 12,5	ВП-1 ВС-3	28,5
	29	12,5; 20; 32; 50 12,5	ВП-1 ВС-1	28,5

Температурный коэффициент сопротивления	до 100×10^3	$\pm 1000 \times 10^{-6} / ^\circ\text{C}$
	свыше 100×10^3	$\pm 1500 \times 10^{-6} / ^\circ\text{C}$

СПЗ-33-21 СПЗ-33-34 СПЗ-33-35 СПЗ-33-36 СПЗ-33-37	Б	0,125	$1 \times 10^3 - 2,2 \times 10^6$
СПЗ-33-22 СПЗ-33-23 СПЗ-33-24	А А	0,25 0,25	100 - $4,7 \times 10^6$ 100 - $4,7 \times 10^6$
СПЗ-33-22 СПЗ-33-23 СПЗ-33-24	Б, В, С Б, В, С	0,125 0,125	$1 \times 10^3 - 2,2 \times 10^6$ $1 \times 10^3 - 2,2 \times 10^6$
СПЗ-33-25 СПЗ-33-27 СПЗ-33-38 СПЗ-33-39 СПЗ-33-40 СПЗ-33-43	А А	0,25 0,25	100 - $4,7 \times 10^6$ 100 - $4,7 \times 10^6$
СПЗ-33-25 СПЗ-33-27 СПЗ-33-38 СПЗ-33-39 СПЗ-33-40 СПЗ-33-43	В В	0,125 0,125	$1 \times 10^3 - 2,2 \times 10^6$ $1 \times 10^3 - 2,2 \times 10^6$
СПЗ-33-26	А А	0,25 0,25	100 - $4,7 \times 10^6$ 100 - $4,7 \times 10^6$
СПЗ-33-26	Б, В, С Б, В, С	0,125 0,125	$1 \times 10^3 - 2,2 \times 10^6$ $1 \times 10^3 - 2,2 \times 10^6$
СПЗ-33-29 СПЗ-33-30 СПЗ-33-33	А А	0,25 0,25	100 - $4,7 \times 10^6$ 100 - $4,7 \times 10^6$

Предельное рабочее напряжение постоянного или переменного тока	с функциональной характеристикой А	150 В
	с функциональными характеристиками Б, В, С	100 В

Промежуточные значения номинальных сопротивлений соответствуют ряду Е6 с допусками $\pm 10\%$; $\pm 20\%$ (до 220×10^3); $\pm 20\%$; $\pm 30\%$ (свыше 220×10^3)

СПЗ-33-44			
СПЗ-33-29			
СПЗ-33-30	Б, В, С	0,125	$1 \times 10^3 - 2,2 \times 10^6$
СПЗ-33-33	Б, В, С	0,125	$1 \times 10^3 - 2,2 \times 10^6$
СПЗ-33-44			
СПЗ-33-28	А	0,25	$100 - 4,7 \times 10^6$
СПЗ-33-31	А	0,25	$100 - 4,7 \times 10^6$
СПЗ-33-28	В	0,125	$1 \times 10^3 - 2,2 \times 10^6$
СПЗ-33-31	В	0,125	$1 \times 10^3 - 2,2 \times 10^6$